

Kategorie 3 | Netzwerk Nahwärme Maiersdorf

Einreicher

Kabicher GmbH
Gewerbepark 1
2803 Schwarzenbach

Projekt

Nahwärme Maiersdorf
Laferl Josef
Sulzackerweg 278
2724 Maiersdorf

Projektverantwortlicher

Stephan Kabicher



Kurzbeschreibung | Komponenten

4 Einfamilienhäuser

Jeder besitzt einen eigenen Wald

in NÖ keine Förderung- jedoch für Gesamtprojekt 35 %

Hackgutheizung für den Einzelnen wäre unrentabel-die zuerst angedachte Scheitholzheizung bietet zu wenig Komfort

Objekte über Fernwärmeleitungen verbunden

Hackgutkessel FRÖLING T4 100 KW

Pufferspeicher in Zentrale 1.800 Liter

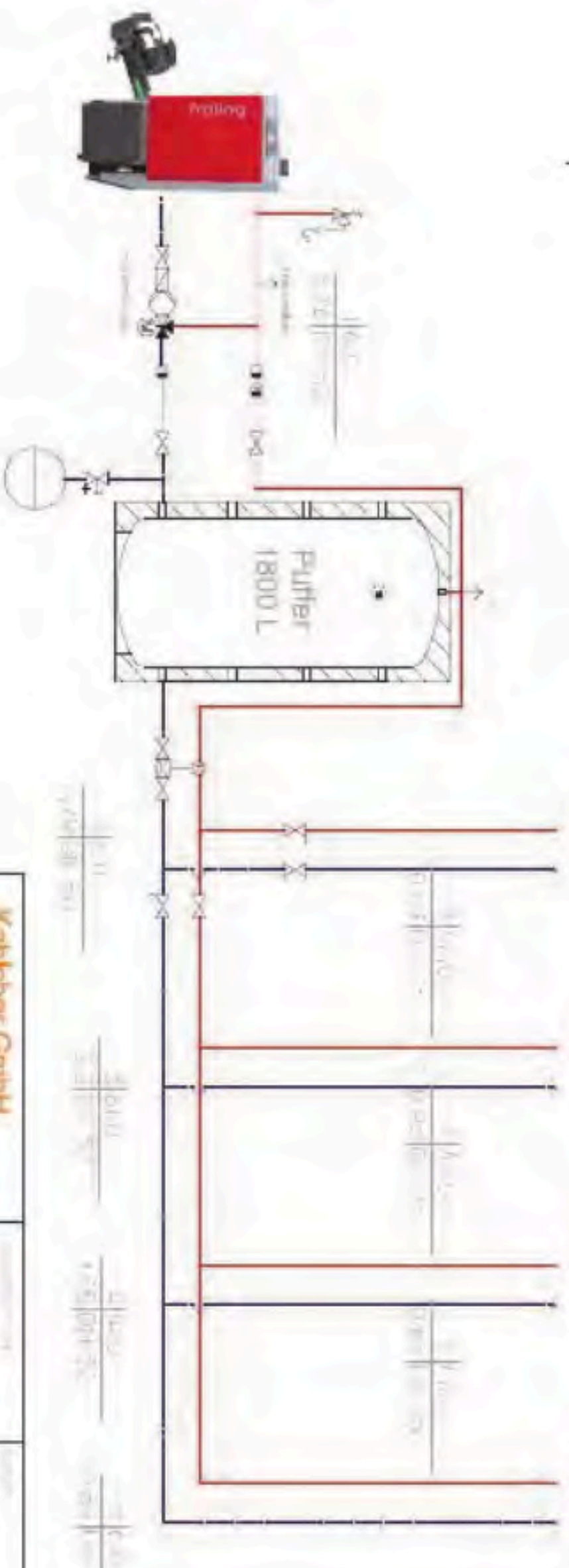
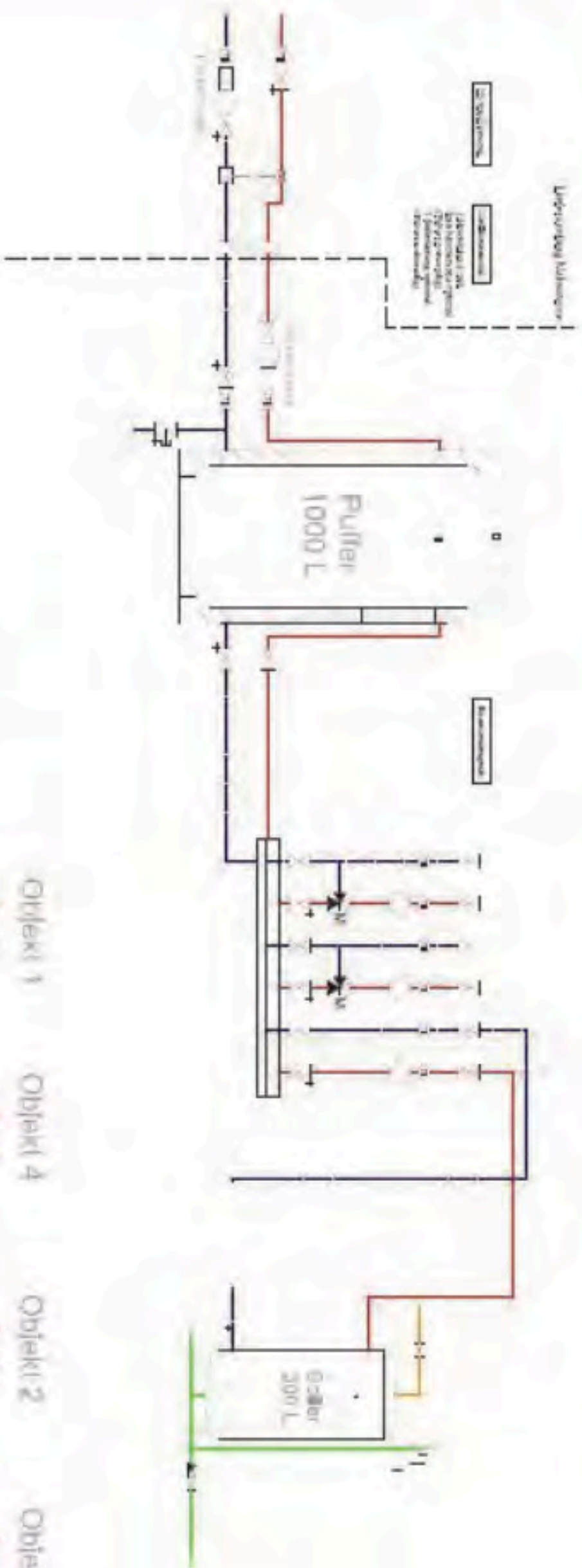
Pufferspeicher in den einzelnen Objekten 1.000 Liter

Warmwasserspeicher pro Objekt

Frischwassermodule aufgrund der Wasserhärte (ca. 35° dH) nicht möglich

Projektbeschreibung

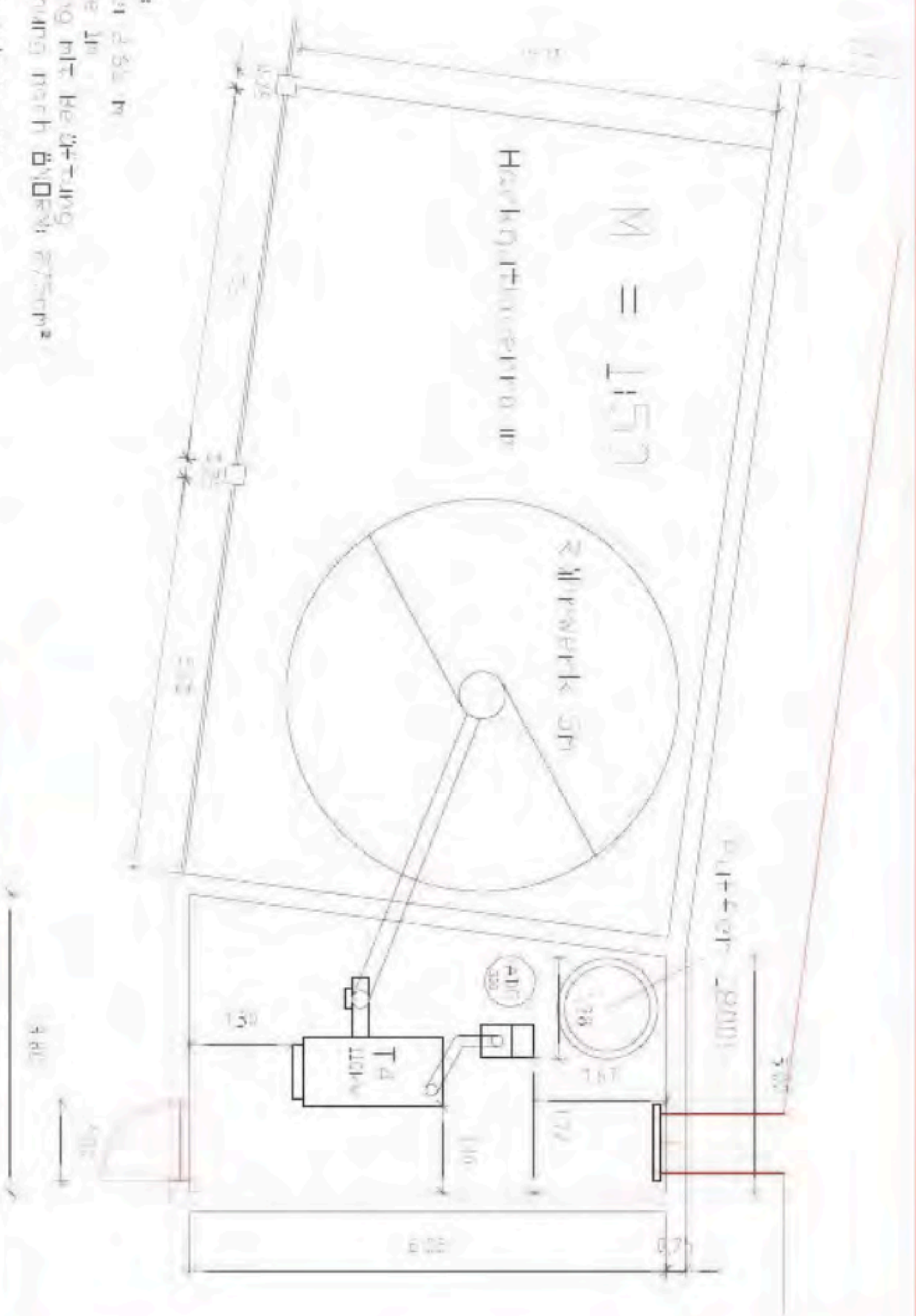
4 Nachbarn – 1 Heizung. So geschehen beim Projekt der Familien Laferl, Helperstorfer, Kabicher und Allabauer aus Maiersdorf. Alle vier Familien benötigten eine neue Heizung. Zwar besitzt jeder von ihnen einen eigenen Wald, aber eine Hackgutheizung wäre für die einzelnen Gebäude nicht wirtschaftlich gewesen. Somit blieb nur noch die Möglichkeit, dass jedes Haus in eine eigene Scheitholzanlage investiert. Da die Familien aber für den einzelnen Heizungstausch keine Förderung erhalten hätten, beschloss man Verhandlungen über eine gemeinsame Hackgutanlage zu führen. Am Ende fiel die Entscheidung auf einen 110 kW großen FRÖLING Hackgutkessel mit 1.800 Liter Pufferspeicher. Ausreichend wäre auch ein Kessel mit 90 kW Leistung gewesen, aber da für heuer ein Neubau ansteht, entschloss man sich für den nur minimal teureren 110 kW Kessel. Dank der neuen Anlage haben die Familien eine Heizkostensparnis von 75 %.



Kablcher GmbH
Gewerbepark 1
2803 Schwarzenbach

Natwärme

Schema 01



Heizraum:
 Raumhöhe 2,50 m
 Türbreite 1m
 Kofachung mit Beheizung
 Lüftung nach BVDK 875cm²
 Fensterrahmen
 erstes Rohr 1m bis mittig 2m
 mittleres Rohr als Leerrohr für zukünftiges DN 100

Kablcher GmbH
 Gewerdepark 1
 2803 Schwarzenbach

HEIZZENTRALE MALERSDORF

PLAN 01